

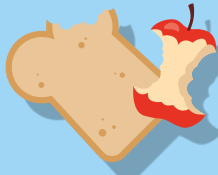


Als je de dop op de vermaler doet, maakt hij veel minder lawaai!

Wat mag er wel in?



Etensoverblijfselen



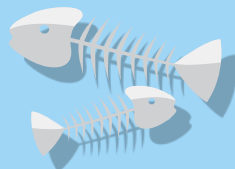
Groente- en fruitafval



Gebruikte koffiefilters/
koffiepaden



Visgraten



Eierschalen



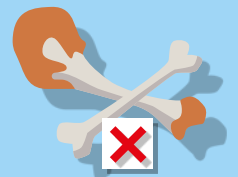
Bloemen:
snij grote stelen
in kleinere stukjes



Wat mag er niet in?



Kippenpoten/
drumsticks/karbonade:
botten zijn te hard om
te vermalen



Grote pitten, zoals
een avocadopit



Jus: het restje jus dat
over je eten zat, mag
er natuurlijk wel in



Groente- fruit- en
tuinafval dat heel
hard is (bijvoorbeeld
maisschillen en
artisjokken)



Schoonmaken: giet een beetje heet water en wat schoonmaakmiddel in de keukenvermaler. Laat het even weken en zet hem dan een keer aan.

Storing of een ander probleem met de keukenvermaler?
Bel 0513 635 735. Meer weten? Ga naar www.waterschoon.nl

